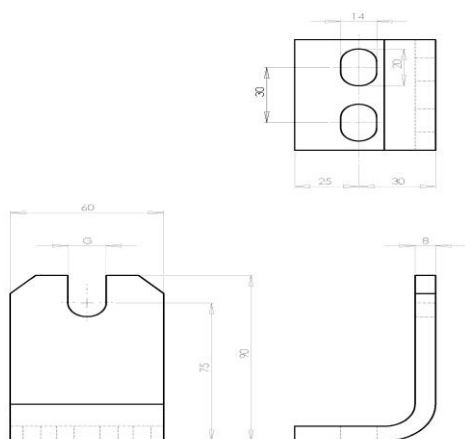


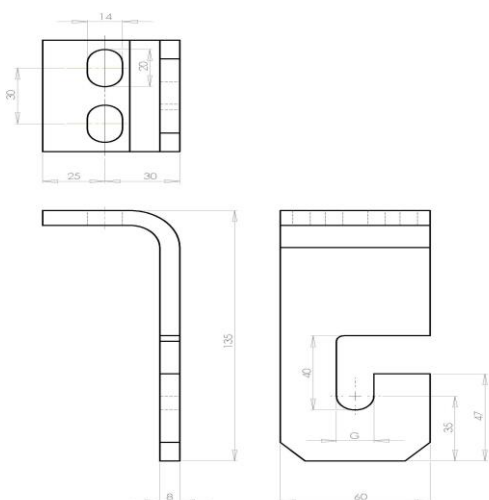
# SUPPORTS POUR ROULEAUX DE RETOUR

## Equerres Supérieures



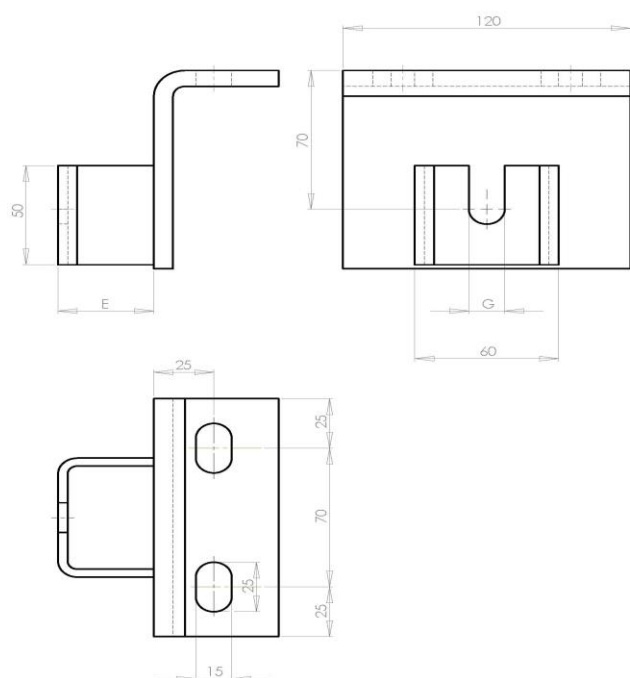
Type ES1    G = 9    (méplat 8)  
Type ES2    G = 15    (méplat 14)  
Type ES3    G = 23    (méplat 22)

## Equerres Inférieures



Type EI1    G = 9    (méplat 8)  
Type EI2    G = 15    (méplat 14)  
Type EI3    G = 23    (méplat 22)

## Attaches Inférieures



**Type AI2-40** G = 15 (méplat 14)  
E = 40 (bande 400 à 800)

**Type AI2-20** G = 15 (méplat 14)  
E = 20 (bande  $\geq 1000$ )

**Type AI3-40** G = 23 (méplat 22)  
E = 40 (bande 400 à 800)

**Type AI3-20** G = 23 (méplat 22)  
E = 20 (bande  $\geq 1000$ )

(2.5 Kg la paire)  
E = 40 (bande 400 à 800)  
E = 20 (bande  $\geq 1000$ )