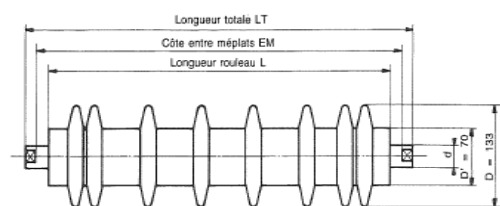


ANTICOLMATANTS A DISQUES CAOUTCHOUC

Type ADC

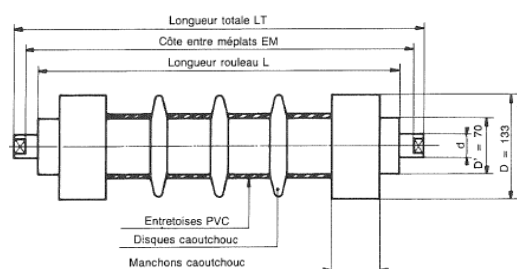


TYPE "ADC"

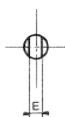


- Disque caoutchouc
- Montés sur des rouleaux D'=70 pour D=133 et D=108
- Montés sur des rouleaux D'=89 pour D=159
- Disposition asymétrique des disques permettant de décarrer sur toute la surface de la bande

Type ADCM



TYPE "ADCM"



- Disque + manchons caoutchouc
- Montés sur des rouleaux D'=70 pour D=133 et D=108
- Montés sur des rouleaux D'=89 pour D=159
- Manchons destinés à éviter le coincement accidentel du talon de la bande
- Entretôise PVC entre chaque bague

Exécution

- Dimensions L, EM, LT suivant norme E53300, NFE 53301
- Tous les D x e peuvent être réalisés dans les différentes longueurs L
- Autre L à la demande (préciser EM, LT et E)
- Dans tous les cas d peut être 20/25/30

Poids des rouleaux (en Kg) Norme E 53300

Bande				Type ADC			Type ADCM			
	L	EM	LT	Nombre de disque	d=20 E=14	d=25 E=14*	Nombre de disque	Largeur manchon	d=20 E=14	d=25 E=14*
400	475	508	540	5	5.8		1	100	7	
500	575	608	640	6	6.9		2	100	8.10	
600	675	708	740	7	7.9		3	100	9.10	
650	720	758	790	7	8.4		3	100	9.60	
800	870	908	940	9	10.10		3	150	11.90	
1000	1110	1148	1180	11	12.50	18.6	4	150	14.00	20.10
1200	1310	1348	1380	12	13.30	21.50	5	150	15.80	23.00
1400	1510	1548	1580	13	16.10	24.40	6	150	17.60	25.90
1600	1710	1748	1780	14		22.30	7	150		28.80

*E = 18 sur demande