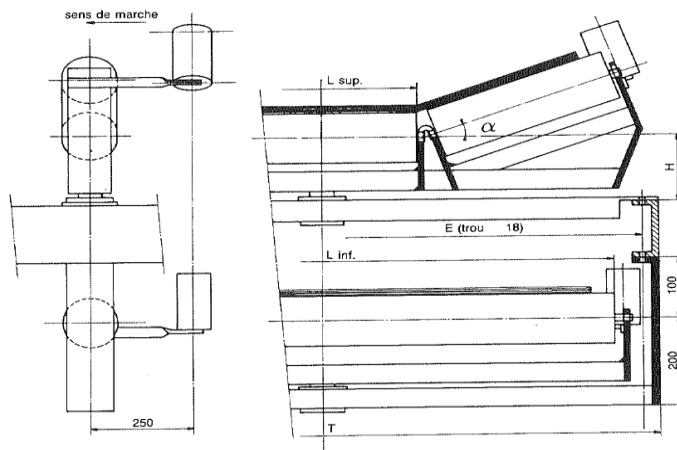


SUPPORTS AUTOCENTREURS

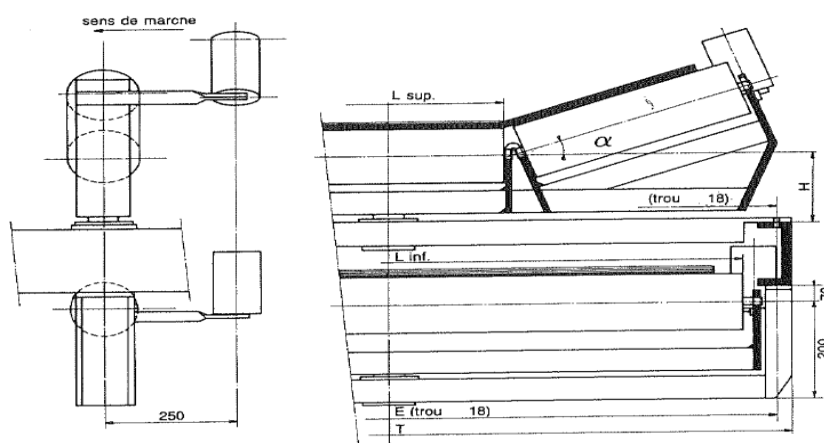
Type ACN



Se montent avec les supports SAN – $\alpha = 20$ ou 30°

Bande	L sup.	L inf.	H	E	T	Poids	Bande	L sup.	L inf.	H	E	T	Poids
400	150	475	100	466	580	20	700	250	775	100	766	880	25
500	190	575	100	566	680	21	800	290	875	100	866	980	27
600	230	675	100	666	780	22	1000	355	1115	125	1106	1220	29
650	240	725	100	716	830	23	1200	425	1315	125	1306	1420	31

Type ACL



Se montent avec les supports SLC et SLU – $\alpha = 20$ ou 30°

Bande	L sup.	L inf.	H	E	T	Poids	Bande	L sup.	L inf.	H	E	T	Poids
400	150	475	140	640	700	25	1000	355	1115	167	1240	1300	38
500	190	575	140	740	800	28	1200	425	1315	167	1440	1500	40
650	240	725	140	890	950	31	1400	495	1515	167	1640	1700	44
800	290	875	140	1040	1100	35	1600	565	1715	167	1840	1900	48
800	290	875	167	1040	1100	35							